



## **AMPLIO** Copertura Assicurativa BENI ITC con replacement

I beni ITC  
partono **protetti**  
con la nuova copertura  
assicurativa  
con replacement

### **Le caratteristiche**

In collaborazione con Aquis Insurance Management, abbiamo sviluppato **AMPLIO** questo nuovo prodotto, che ad oggi rappresenta una novità assoluta nel mercato italiano, per rispondere alle nuove esigenze legate agli strumenti ITC di clienti e di partner.

Questa nuova copertura garantisce al cliente la sostituzione dell'asset in caso di sinistro.

### **I Partner Assicurativi**

#### **ACQUIS INSURANCE MANAGEMENT B.V**

Broker assicurativo che opera a livello Europe con oltre 100 clienti, specializzato nel supporto alle società di Leasing e Noleggio per garantire i propri beni durante la durata del finanziamento offrendo prodotti assicurativi che garantiscono la continuità aziendale dei clienti finali, senza franchigie, e con riparazioni e sostituzioni rapide.

---

**Covèa**, compagnia di Mutua Assicurazione Francese fondata 200 anni fa con sede a Parigi; vanta oltre 11 Milioni di clienti in tutta Europa. Rating AA- da Standard & Poor's



**BNP PARIBAS**  
LEASING SOLUTIONS

**Equipment finance for a changing world**

## Che cos'è AMPLIO?

E' la copertura assicurativa per beni ITC con servizio di Replacement del bene sottratto/danneggiato applicabile a tutti i contratti di locazione operativa.

## Come aderire

La polizza viene stipulata contestualmente all'attivazione del contratto di locazione operativa.

## Cosa deve fare il cliente in caso di sinistro?

**Chiamare il n. 800 194 507**

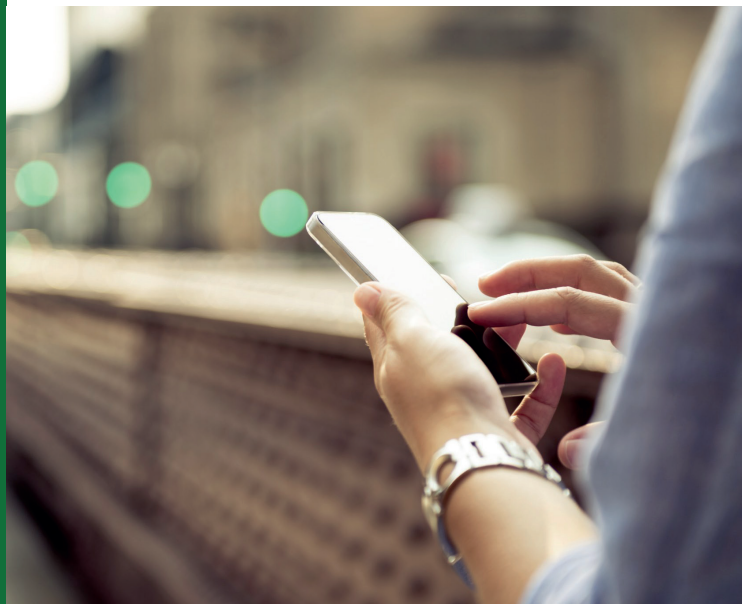
Questo servizio è prestato tutti i giorni feriali, escluso il sabato, dalle 9.00 alle ore 17.30

## Beni assicurabili

- PC notebook
- Smartphone
- Tablet
- Altre apparecchiature ITC

IN CASO DI SINISTRO VIENE GARANTITA

- SOSTITUZIONE
- RIPARAZIONE



## Garanzie previste

La copertura assicurativa incontra le esigenze espresse dai clienti per avere un sempre maggior servizio di assistenza legato ai contratti di locazione.

- **FURTO**  
(no smarrimento o furto con destrezza)

- **DANNO ACCIDENTALE**

3 sinistri all'anno per ogni bene (di cui 1 solo in caso di perdita totale) e illimitato in caso di danno riparabile, entro il limite di copertura di:

- € 2.000 per smartphone -tablet
- € 5.000 per i laptop + all IT
- € 15.000 per beni ITC fissi

## NESSUNA FRANCHIGIA

**Join the Future**

Specialisti

che creano Partnership